



INGENIEURBÜRO FÜR TIEFBAUPLANUNG

DIPLOM-INGENIEUR (FH) ROLAND LATTISCH
AUF DEM HOHENSTEIN 5 - 61231 BAD NAUHEIM
WWW.PIPLUS.DE - INFO@PIPLUS.DE



WASSERLEITUNGS- & STRAßENERNEUERUNG K166 OD MÜNZENBERG & TRAIS

Anliegerinformation 13. Februar 2025

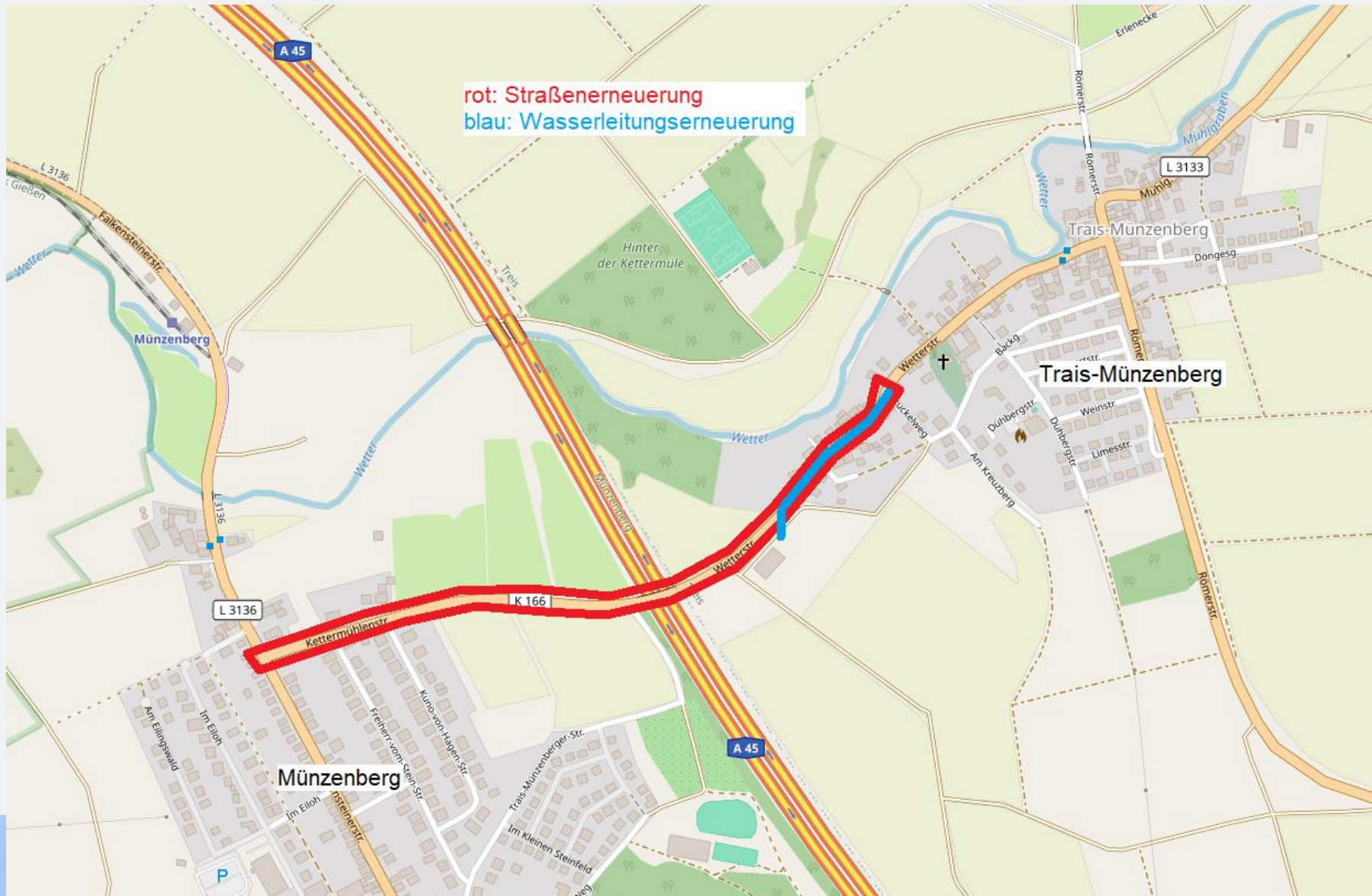


M. Eng.
David Brunner

INHALT

1. ALLGEMEINES
2. PLANUNG
3. BAUKOSTEN
4. BAUABSCHNITTE
5. ZEITPLAN
6. VERKEHRSEINSCHRÄNKUNGEN
7. AUSBLICK

1. ALLGEMEINES (ÜBERSICHTSPLAN)



1. ALLGEMEINES (LEISTUNGSUMFANG)

Stadt Münzenberg

- Wasserleitungserneuerung Versorgungsnetz
- Wasser-Hausanschlusserneuerung

Wetteraukreis (K166)

- Erneuerung der K166 (Kettermühlenstr. in Münzenberg bis Wetterstr. Ecke Brückelweg in Trais)

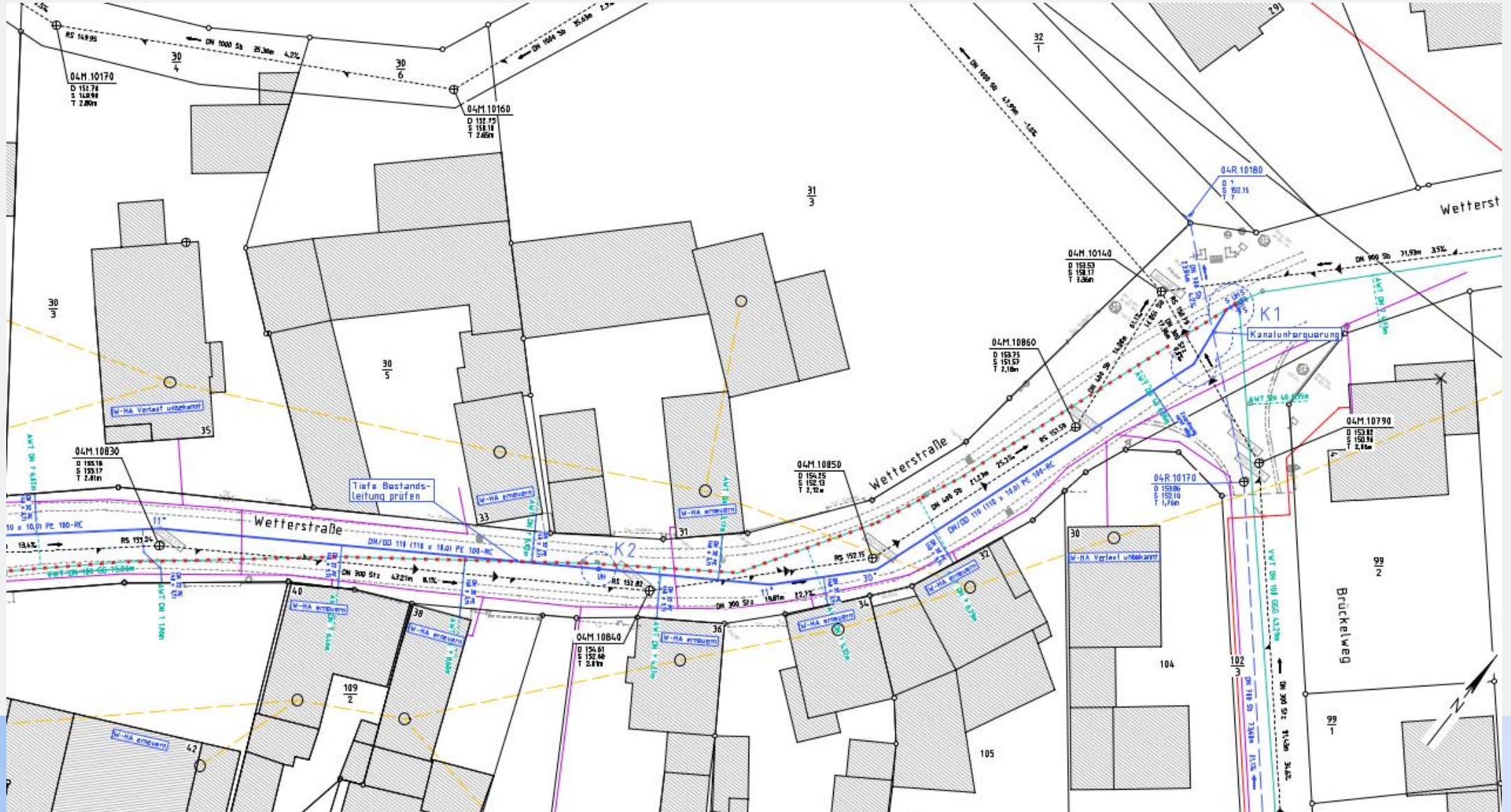
Land Hessen (L3136)

- Asphaltdeckenerneuerung Einmündungsbereich L3136 (Falkensteiner)

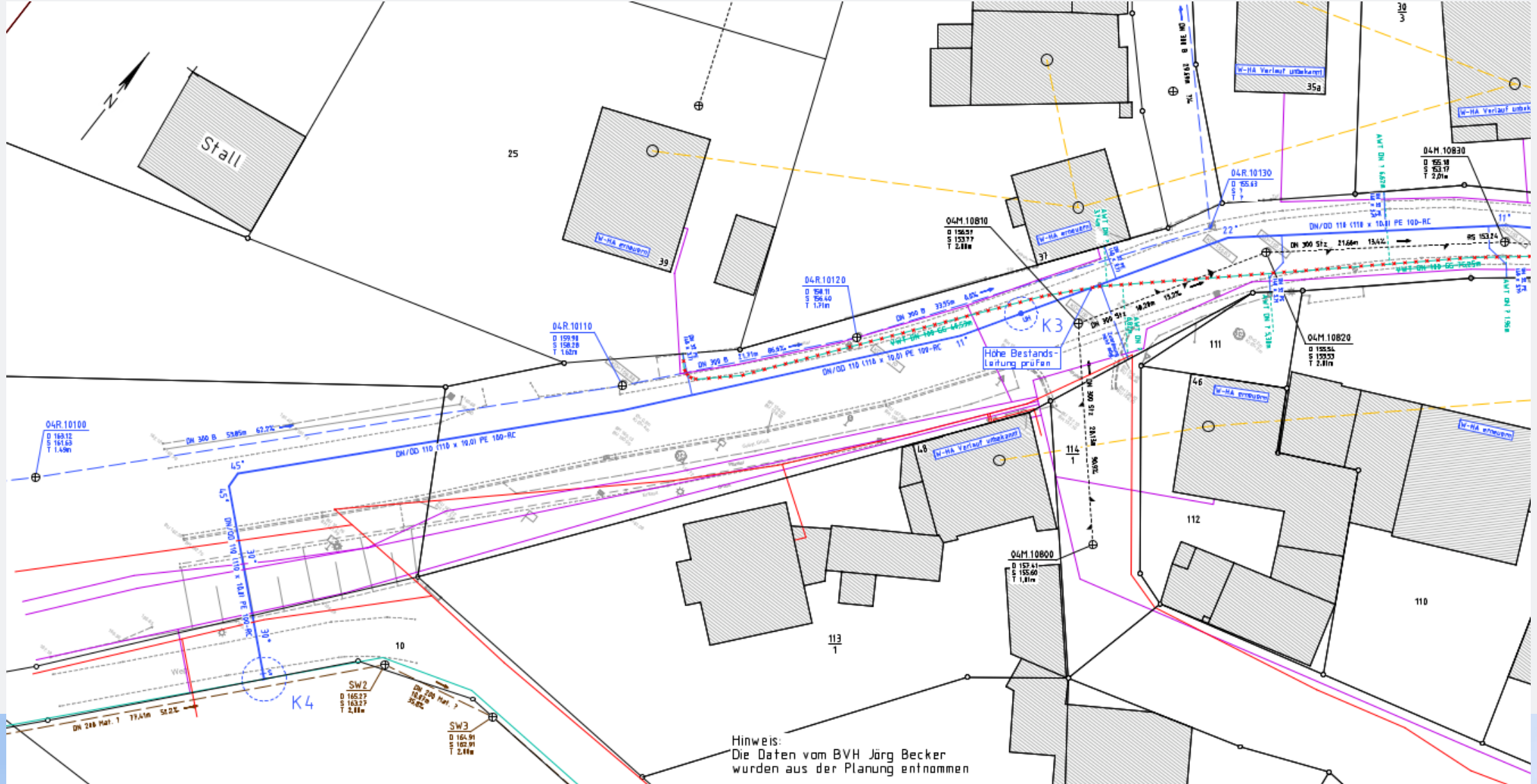
2. PLANUNG LEITUNGSBAU (1)

- Hauptwasserleitung DN/OD 110 PE, 250 m in Trais
- Wasser-Hausanschlusserneuerung DN/OD 40 PE, ca. 18 St.
- Punktuelle Umbaumaßnahmen am Versorgungsnetz in Münzenberg

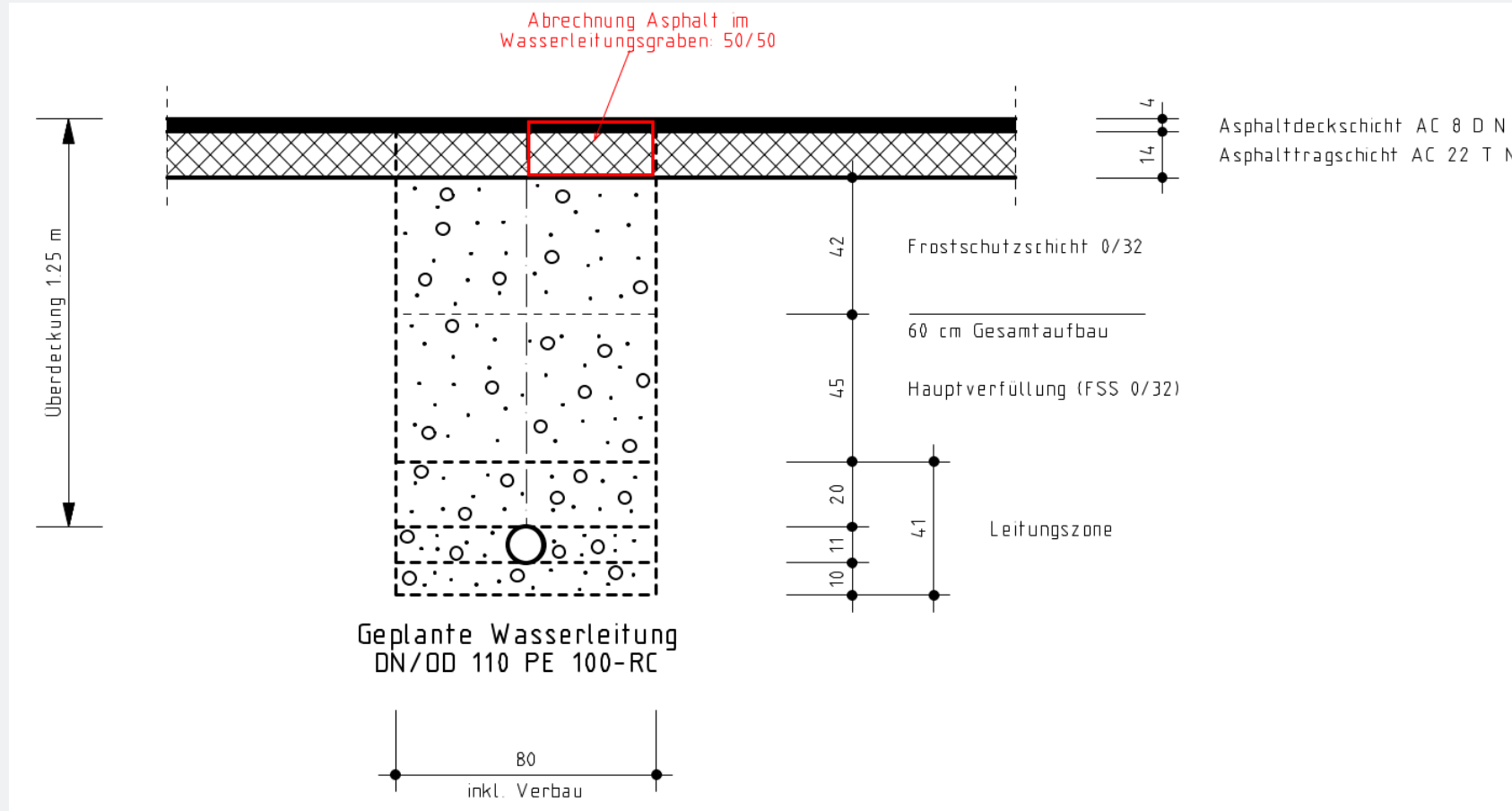
2. PLANUNG LEITUNGSBAU (2)



2. PLANUNG LEITUNGSBAU (3)



2. PLANUNG LEITUNGSBAU (4)



3. BAUKOSTEN (1)

- Insg. 670.000 €
 - davon Leitungsbau rd. 260.000 € zu Lasten der Stadt
 - Hausanschlussleitungen rd. 100.000 € zu Lasten der Hauseigentümer
 - davon Straßenbau rd. 400.000 € zu Lasten des Wetteraukreises und rd. 10.000 € zu Lasten des Landes Hessen
- Auftrag an Fa. W. Jost aus Weilmünster
 - Nachunternehmer Rohrmontage: Fritz Rohrleitungsbau, Reiskirchen
 - Günstigster Bieter unter 8 Firmen (670 – 850 T€)

3. BAUKOSTEN (2)

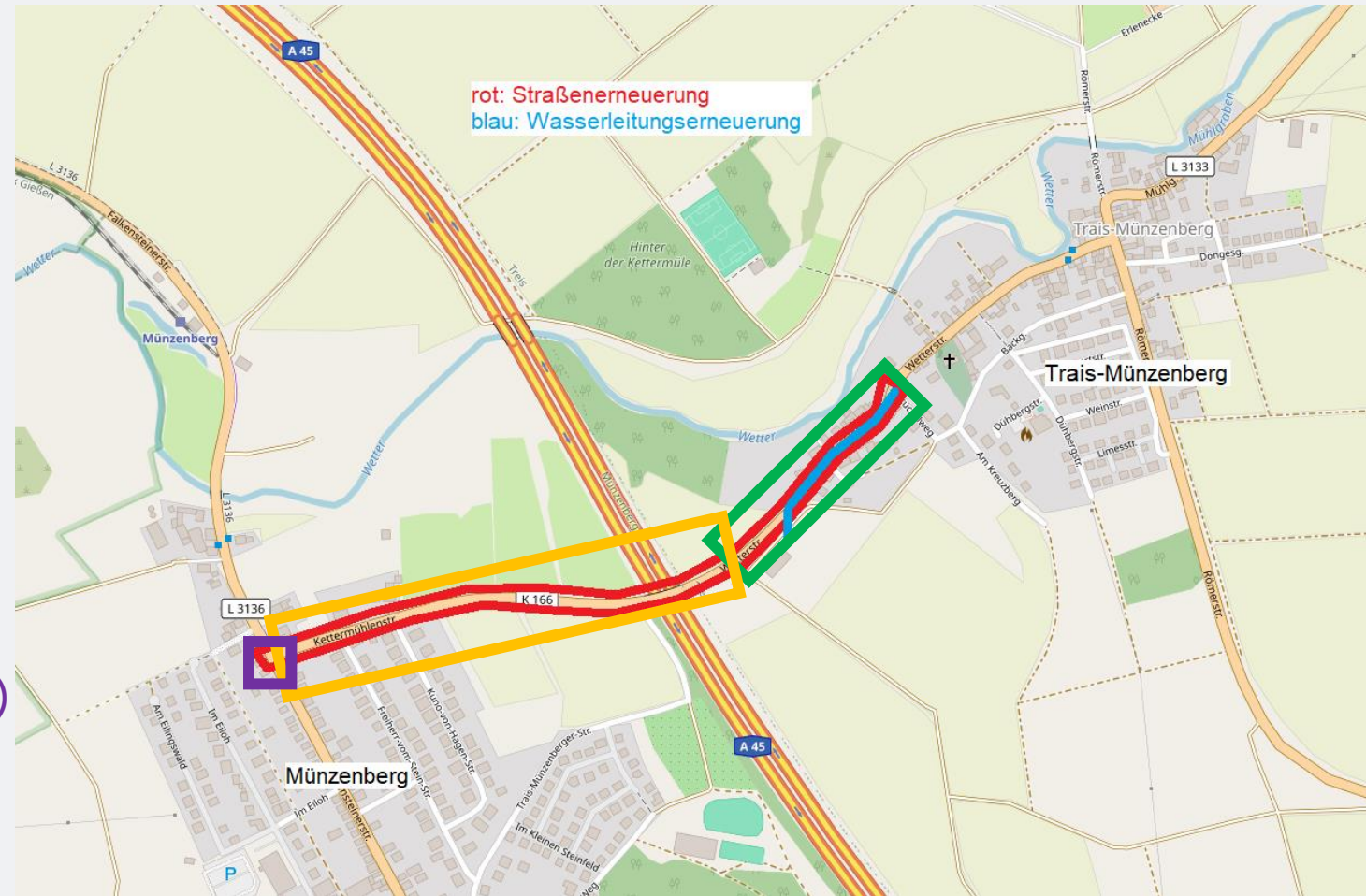
- Wasser-Hausanschluss (Frischwasser) → Eigentümerkosten!
 - LV-Titel 100.000 € brutto, ca. 18 St. → 5.555 €/St.
 - Sowieso-Kosten → HA-Schieber + Leitungstrennung: ~1.400 €
 - Kosten pro lfd. Meter: ~500 €
 - Wand Einführungen → 570 – 1.200 €/St.
 - Innenmontage → Einzelfallabhängig, i. d. R. < 1.000 €

3. BAUKOSTEN (3)

- Beispiel 1: 4 m Anschluss in das Gebäude
 - Sowieso-Kosten: 1.400 €
 - Kosten pro lfd. Meter: 4 m x 500 € = 2.000 €
 - Wand Einführung: 885 €
 - Innenmontage: 750 €
- = 5.035 €

4. BAUABSCHNITTE

- 3. Bauabschnitte
 - 1. Bauabschnitt (K166)
Trais bis Einfahrt JBH
 - 2. Bauabschnitt (K166)
Trais ab JBH – L3136
 - 3. Bauabschnitt (L3136)
L3136 (Falkensteiner Str.)



5. ZEITPLAN

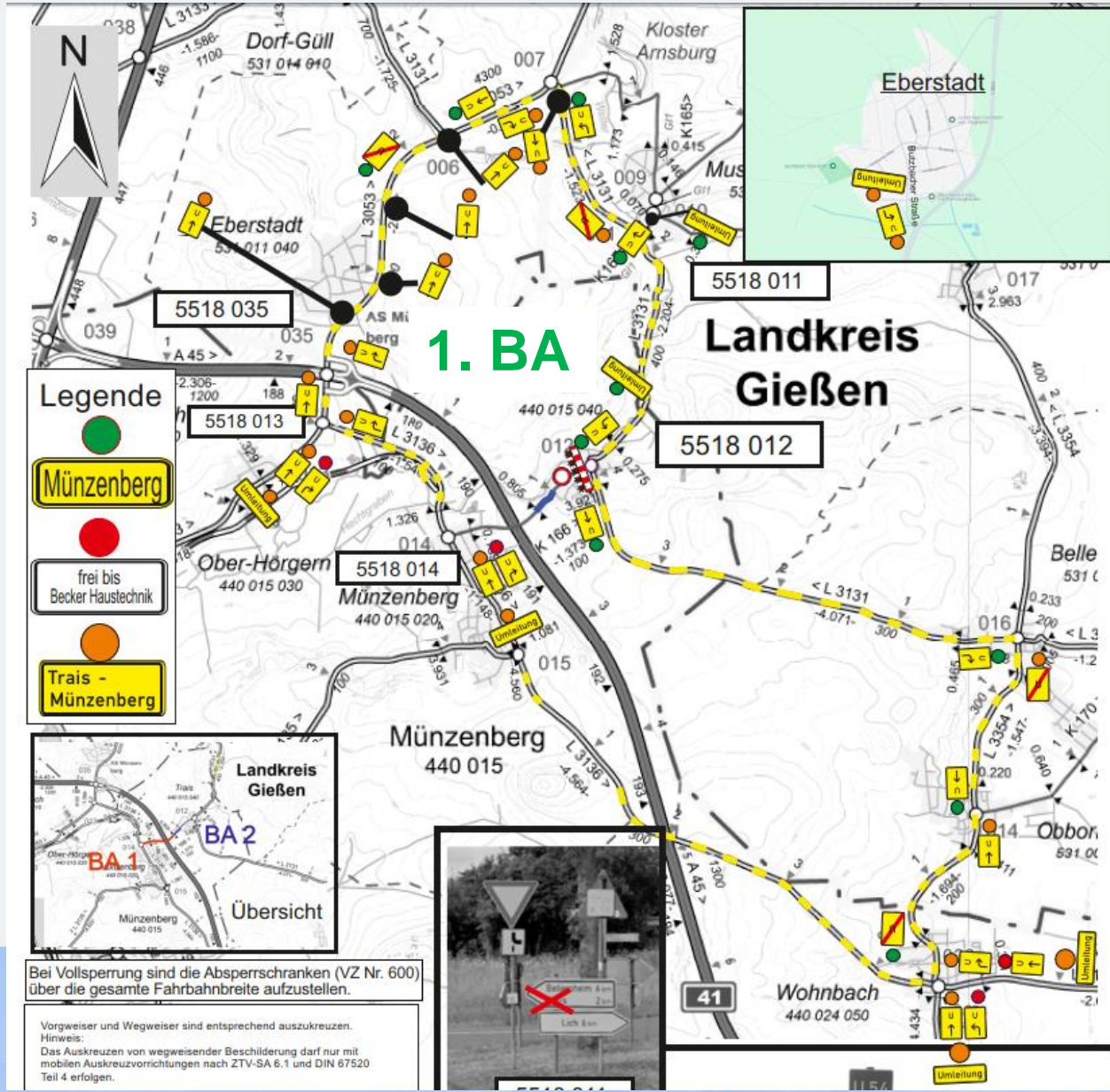
- Bauvertraglicher Zeitrahmen
 - Baubeginn: Anfang März 2025
 - Fertigstellung: spätestens 26. KW (Ende Juni 2025)
 - Bauzeit rd. 4 Monate

6. VERKEHRSEINSCHRÄNKUNGEN (1)

- Vollsperrung mit großräumiger Umleitung
- Fußläufige Passierbarkeit stets gewährleistet
- Grundstücke sind stets fußläufig erreichbar

- L3136 unter halbseitiger Sperrung

6. VERKEHRSEINSCHRÄNKUNGEN (2)



7. AUSBLICK

- Abschnittsweise Beweissicherung durch Gutachter.
- Begutachtung der Wasser-Hausanschlüsse durch Wasserwerk. ✓
- Wasserabstellungen? Werden angekündigt.
- Potentialausgleich („Erdung“) über Wasser-Hausanschluss nicht zulässig → zukünftig Einbau von Kunststoffleitungen.
- Hausmüllentsorgung → Haus-Nummer auf die Tonnen!
- Kanal-Hausanschlüsse werden derzeit geprüft.



Vielen Dank Für Ihre Aufmerksamkeit!
Für Fragen stehen wir gerne zur Verfügung.

DIPLOM-INGENIEUR (FH) ROLAND LATTISCH
AUF DEM HOHENSTEIN 5 - 61231 BAD NAUHEIM
WWW.PIPLUS.DE - INFO@PIPLUS.DE